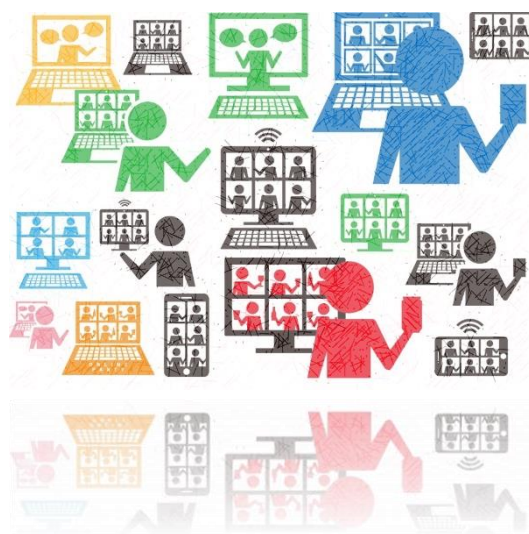


峡東支部研修

2022. 02. 03

あなたの指導が変わる ～仮説立てで視野を広げる研修会～

講師：山梨県立大学 福祉コミュニティ学科 伊藤 健次先生



受講して感じたこと……

(主任ケアマネ委員)

Zoom 1 画面にはおさまりきれない参加者さんと事例を通して学ぶことができました。

多くの参加者さんがいたので、気づかない視点もお話しに出てきてハッとさせられました。多方面から仮説をたくさん立てて、きちんと確認していく。日頃の業務の中では自分の主観が強くなっているのを感じました。

問題を課題に変えて…支援に行き詰まったら、この研修を思い出し、仮説をたくさん立ててみたいと思いました。