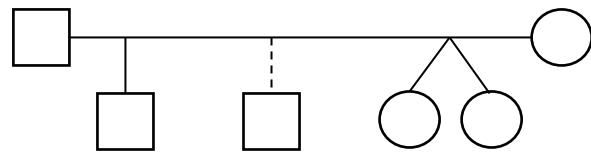
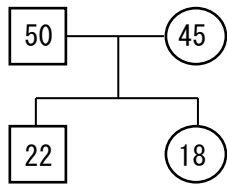
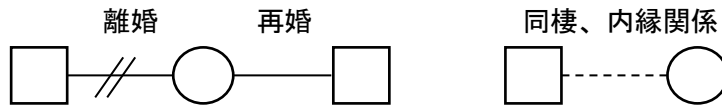
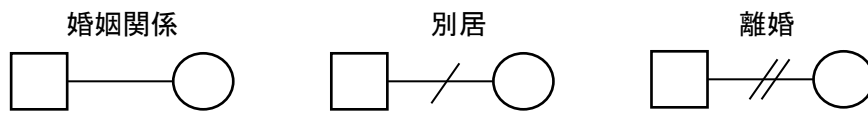


【ジェノグラム（家族関係図）】

本人の家族関係について理解するために作成するもの。

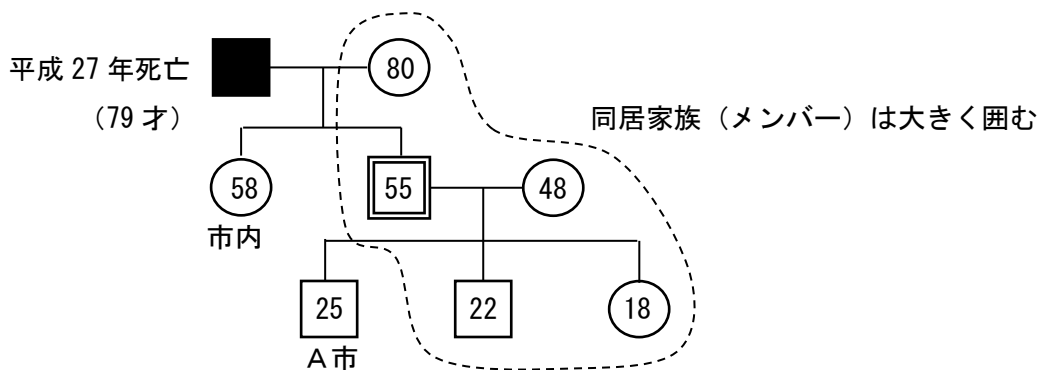
原則として、本人（または同居している家族員）を中心として3世代の家系図を示す。

<ジェノグラムの描き方・基本>



きょうだい関係は第1子が左、順に右に

実子 養子または里子 双生児



※ 必要、用途に応じて

誕生、死亡、婚姻、離婚などの日付
住んでいる場所、職業
起きている事象（DV、アルコール依存等）

を書き加える