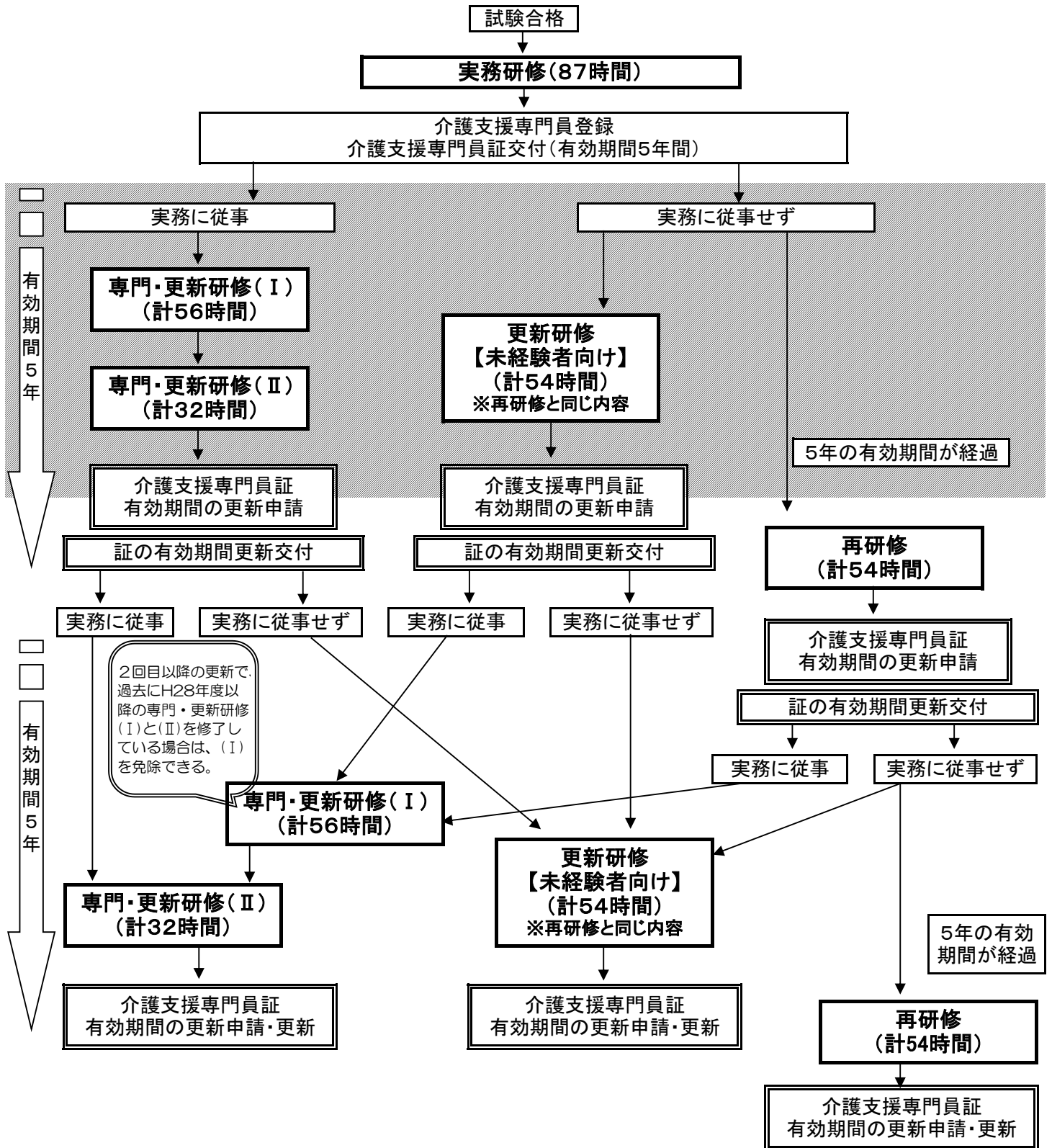


# 介護支援専門員の資格取得及び更新等にかかる研修の流れ(H28年度～)



## 特記事項

- ※ 実務経験とは、介護支援専門員を必置とする事業所でケアプランを作成者として従事した者をいいます。
- ※ 原則として、実務研修は試験受験地、その他の研修は登録都道府県での受講となります。
- ※ 主任介護支援専門員更新研修を受講した者は、更新研修(専門・更新研修II、更新研修【未経験者向け】)を受けたものとみなされます。