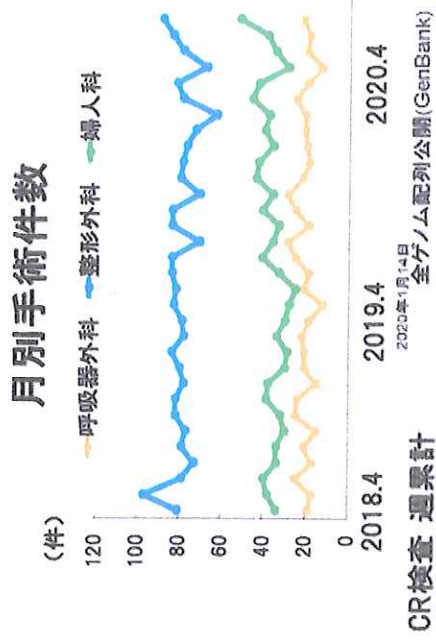
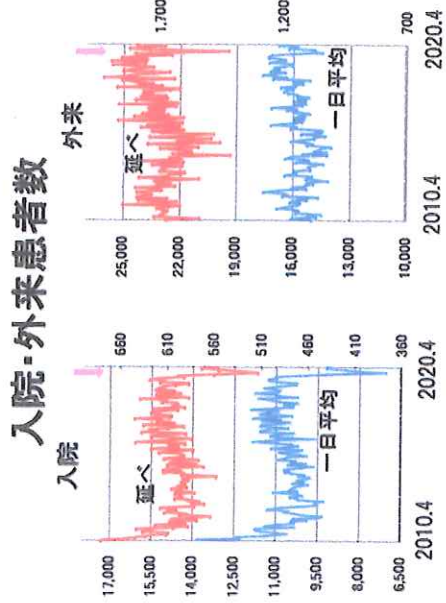
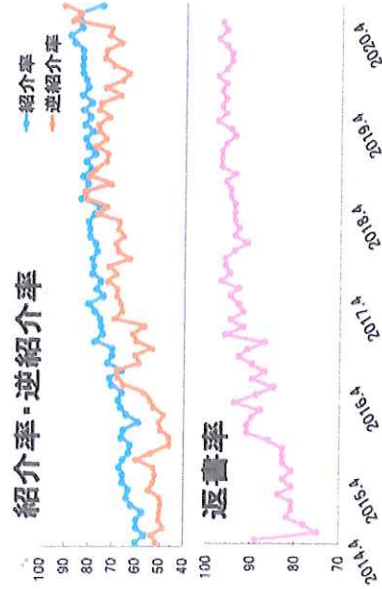


山梨県立中央病院の現状

連携登録医の先生方のご理解により2019年度紹介率84% 逆紹介率72%となりました。
 今年4月以降受診控えによる外来、入患者とも一時減少しましたが回復傾向であり、手術件数も増加している科もあります。
 新型コロナウイルス感染症対策として今年1月より院内検査体制を準備し、院内感染の対策をとっております。安心して患者さんの紹介をお願いいたします。
 当院からも引き続き逆紹介をお願いいたします。今後ともよろしく願っています。



当院のSARS-CoV-2検査手法

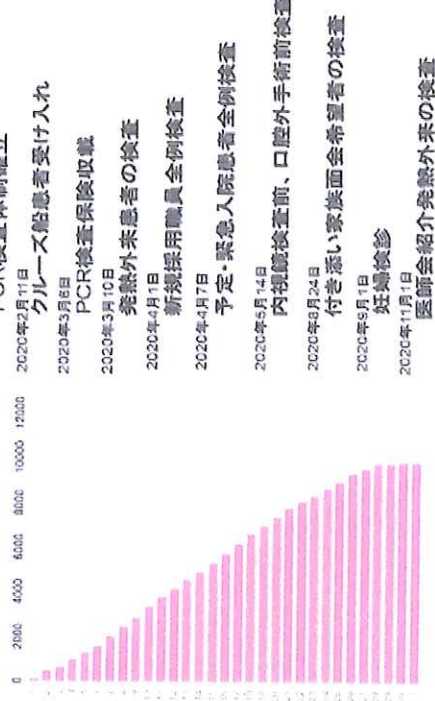
- PCR
 - ① Realtime RT-qPCR
 - ② FilmArray (MultiplexPCR)
- 抗原
 - ③ 定量検査ルミパルス
 - ④ 簡易検査エスプライン
- 抗体
 - ⑤ ロシユ抗体アッセイ



検査適応・報告時間 (min.)

- 発熱外来 (60→240)
 - RT-qPCR, 抗原定量, 抗体定量
- 予定入院患者, 内視鏡検査(60→240)
 - RT-qPCR, 抗原定量, 抗体定量
- 職員検診・訪問者・付添(240)
 - RT-qPCR
- 救急患者・緊急手術・土日祝祭日(60)
 - FilmArray(PCR), 抗原定量, 抗体定量
- ドクターヘリ・ドクターカー・現地(30)
 - 簡易抗原検査

CR検査 週累計 (2020/3/10-2020/10/7)



CR検査 週累計 (2020/3/10-2020/10/7)

- 2020年1月14日 全ゲノム配列公開(GenBank)
- 2020年1月25日 PCR検査体制確立
- 2020年2月11日 グループ船患者受け入れ
- 2020年3月6日 PCR検査保険収載
- 2020年3月10日 発熱外来患者の検査
- 2020年4月1日 新規採用職員全例検査
- 2020年4月7日 予定・緊急入院患者全例検査
- 2020年5月14日 内視鏡検査前、口腔外手術前検査
- 2020年8月24日 付き添い家族面会希望者の検査
- 2020年9月1日 妊婦検診
- 2020年11月1日 医師会紹介発熱外来の検査